



*Interrogatives*



What is an interrogative?

¿Qué es un "interrogative"?


Interrogatives are questioning words.



What?  
When?  
Where?  
Who?

Insert and position graphics

- Why?
- Which?
- How?
- How much?



Insert and position graphics

In Spanish, an upside down question mark is used at the beginning of a question or just before an interrogative. (question word)

This is to let the reader know that this is going to be a question.

**¿Cómo estás?**

Insert and position graphics

Some interrogatives are:

What?	¿Qué?
When?	¿Cuándo?
Where?	¿Dónde?
Who?	¿Quién?

How many of these can you remember?

Insert and position graphics

Can you remember?

• What?	¿Qué?
• When?	¿Cuándo?
• Where?	¿Dónde?
• Who?	¿Quién?

Insert and position graphics

How about these?

Why?	¿Por qué?
Which?	¿Cuál?
How?	¿Cómo?
How much?	¿Cuánto?

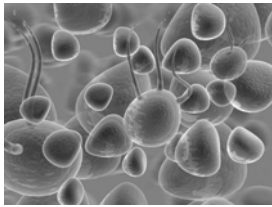
How many of these can you remember?

Can you remember?

Why?	¿Por qué?
Which?	¿Cuál?
How?	¿Cómo?
How much?	¿Cuánto?

Insert and position  
graphics

Let's try them one at a time.



What?  
¿Qué?

Insert and position  
graphics



When?  
¿Cuándo?

Insert and position  
graphics



Where?  
¿Dónde?

Insert and position  
graphics



Who?  
¿Quién?

Insert and position  
graphics

Why? ¿Por qué?



Insert and position graphics



Which?

¿Cuál?

Insert and position graphics



How?

¿Cómo?

Insert and position graphics

Now try to answer these questions:

¿Qué es?

Es un boleto.

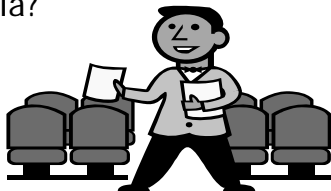


Insert and position graphics

¿Cuándo empieza la película?

Empieza en una hora.

(in one hour)



Insert and position graphics



¿Dónde está el cine?

Está en el centro.


(It's downtown)

Insert and position graphics



¿Quién es?  
Es el perro  
chihuahua de  
Taco Bell.

Insert and position  
graphics



¿Por qué fuiste  
en el bus  
escolar?  
Porque prefiero  
ir en el bus.

Insert and position  
graphics

¿Cuál video  
prefieres?



Yo prefiero  
este.

Insert and position  
graphics